

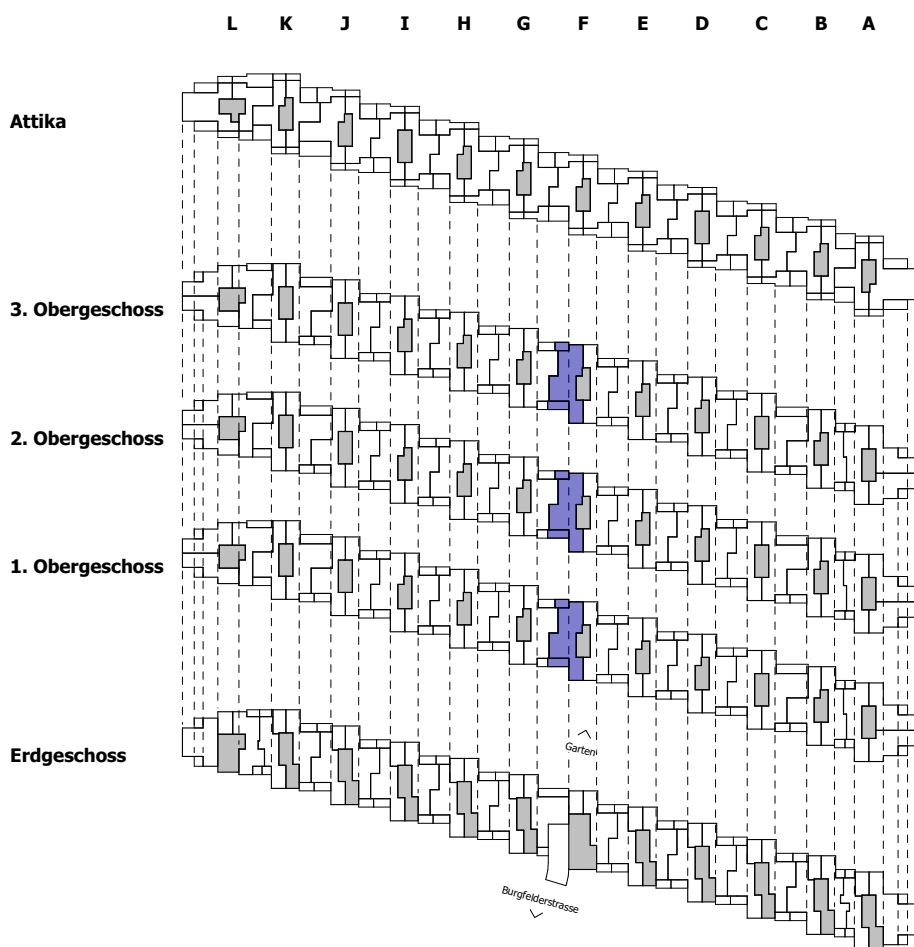


WOHNÜBERBAUUNG BURGELDERSTRASSE

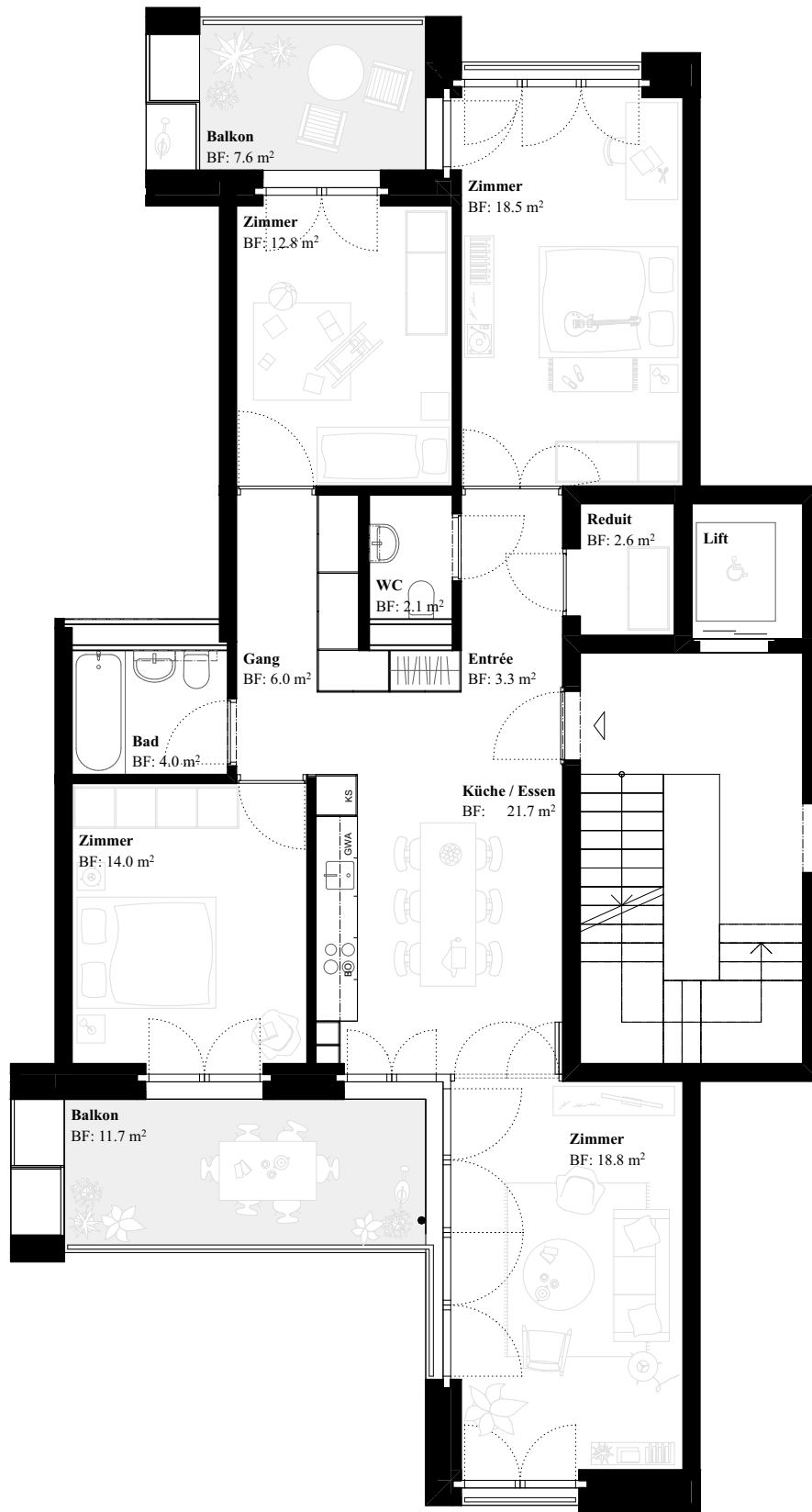
Burgfelderstrasse 218 - 240, 4055 Basel

Bauherr ARGE Wohnüberbauung Burgfelderstrasse, Sierenzerstrasse 73, 4055 Basel

Architekt Nord Architekten BSA SIA, Turnerstrasse 32, 4058 Basel

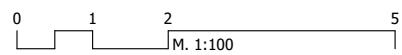


Whg. Nr.	L	K	J	I	H	G	F	E	D	C	B	A	Miete CHF	NK CHF	Anteilschein CHF
Attika															
3.OG							3.2						2'050.-	210.-	11'000.-
2.OG							2.2						2'040.-	210.-	11'000.-
1.OG							1.2						2'030.-	210.-	11'000.-
EG															



4.5 Zi.-Whg. Typ 3.3

Wohnfläche 103.8 m²
 Balkon / Loggia 19.3 m²



Angebot freibleibend
 Änderungen vorbehalten