

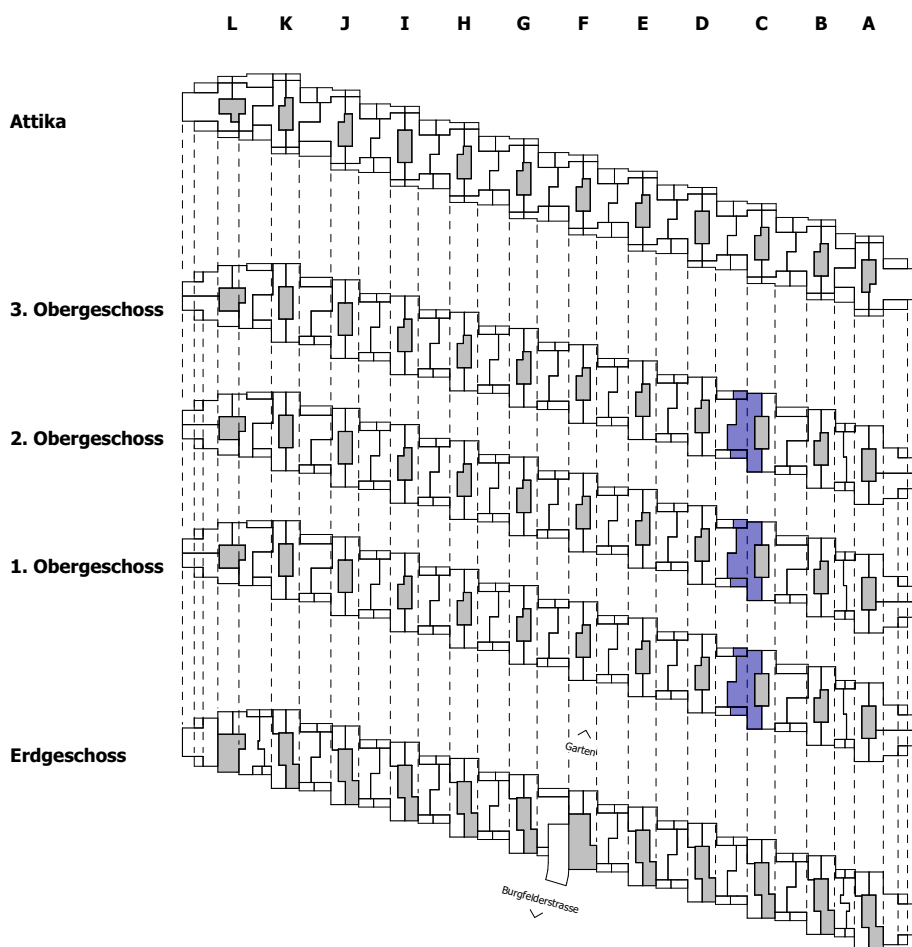


WOHNÜBERBAUUNG BURGELDERSTRASSE

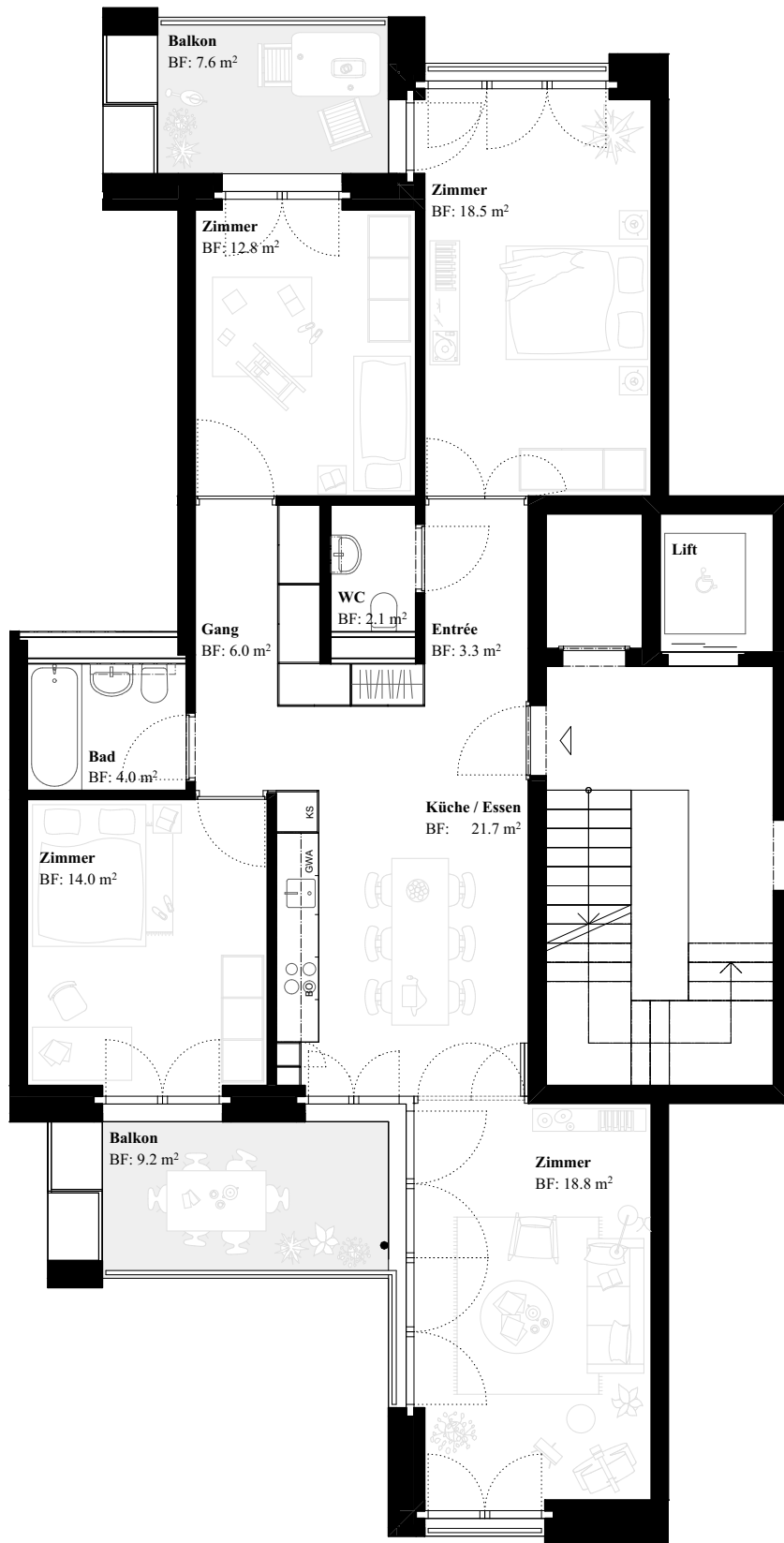
Burgfelderstrasse 218 - 240, 4055 Basel

Bauherr ARGE Wohnüberbauung Burgfelderstrasse, Sierenzerstrasse 73, 4055 Basel

Architekt Nord Architekten BSA SIA, Turnerstrasse 32, 4058 Basel

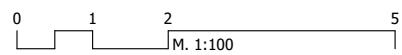


Whg. Nr.	L	K	J	I	H	G	F	E	D	C	B	A	Miete CHF	NK CHF	Anteilschein CHF
Attika															
3.OG										3.2			1'990.-	210.-	11'000.-
2.OG										2.2			1'980.-	210.-	11'000.-
1.OG										1.2			1'970.-	210.-	11'000.-
EG															



4.5 Zi.-Whg. Typ 3.1

Wohnfläche 101.2 m²
 Balkon / Loggia 16.8 m²



Angebot freibleibend
 Änderungen vorbehalten