

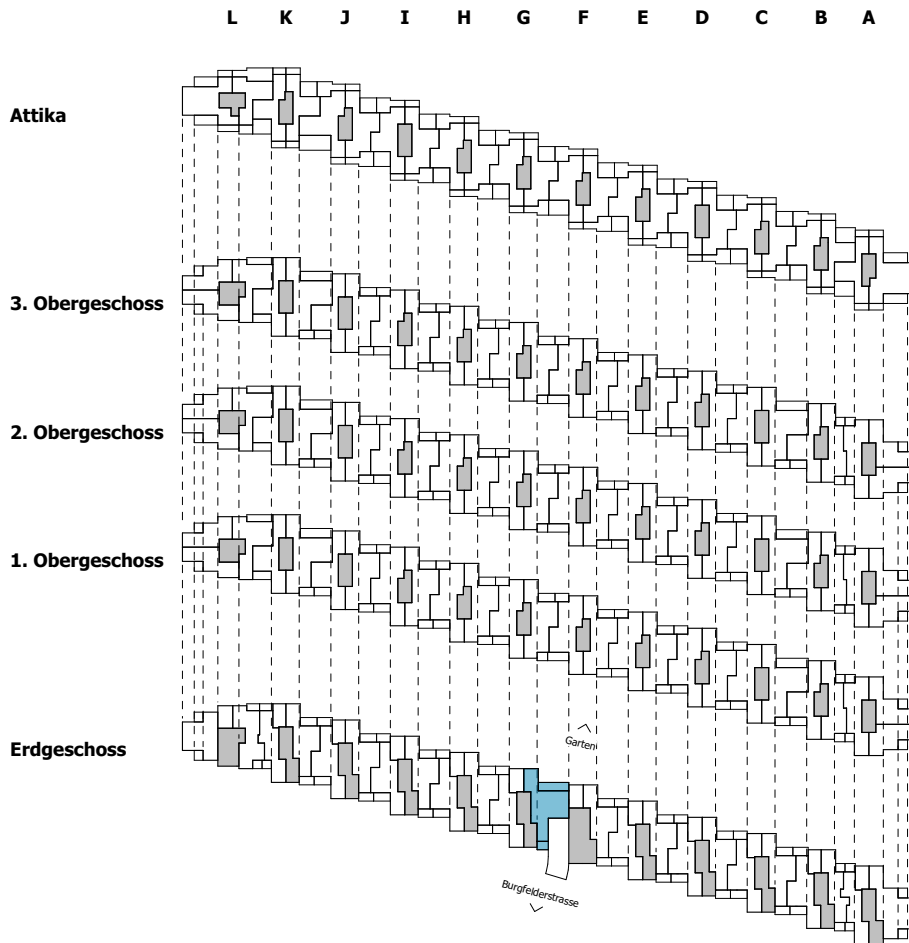


WOHNÜBERBAUUNG BURGELDERSTRASSE

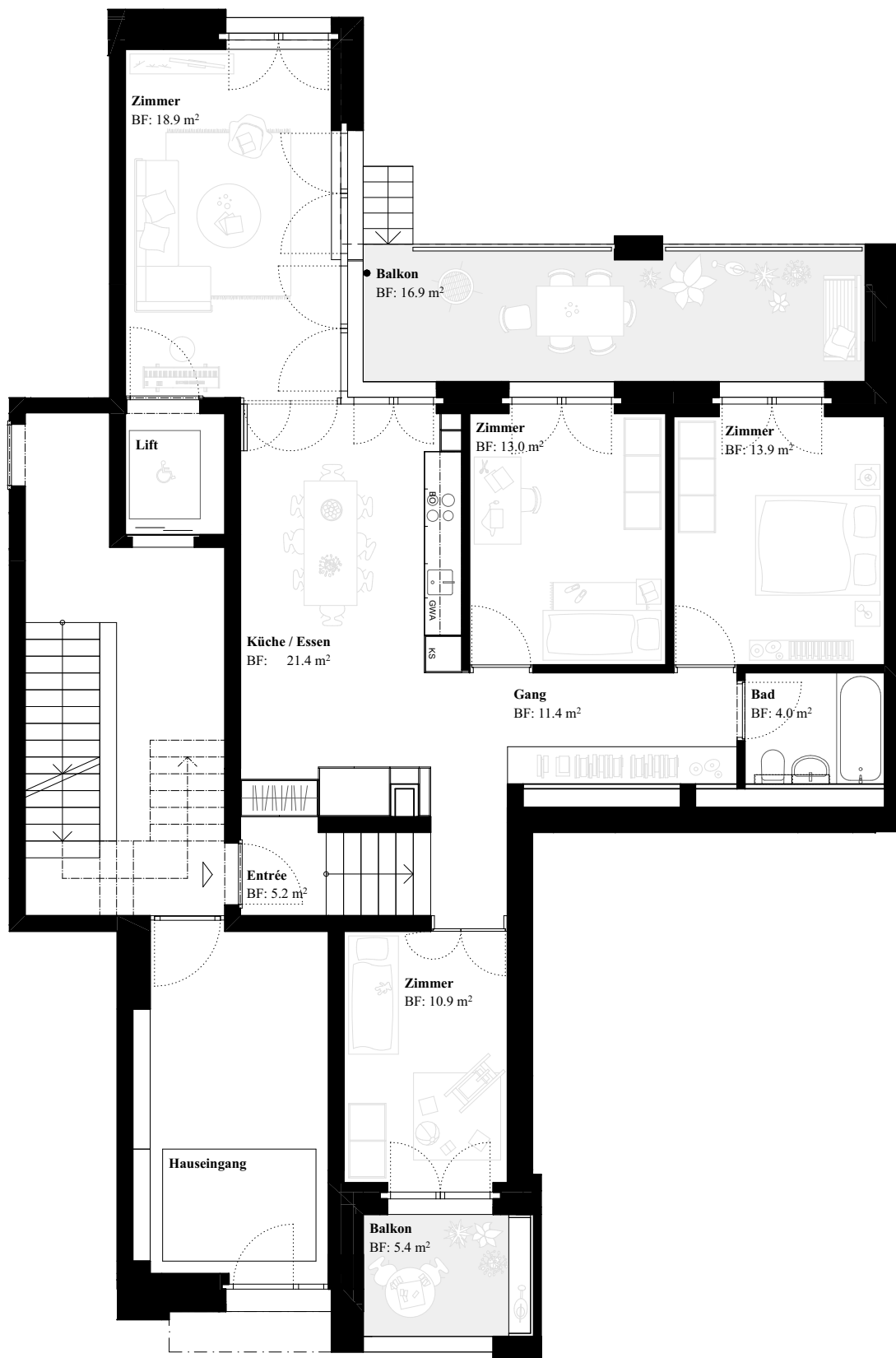
Burgfelderstrasse 218 - 240, 4055 Basel

Bauherr ARGE Wohnüberbauung Burgfelderstrasse, Sierenzerstrasse 73, 4055 Basel

Architekt Nord Architekten BSA SIA, Turnerstrasse 32, 4058 Basel

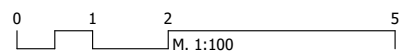


Whg. Nr.	L	K	J	I	H	G	F	E	D	C	B	A	Miete CHF	NK CHF	Anteilschein CHF
Attika															
3.OG															
2.OG															
1.OG															
EG						0.1							1'970.-	210.-	11'000.-



4.5 Zi.-Whg. Typ 2

Wohnfläche 98.7 m²
Balkon / Loggia 22.3 m²



Angebot freibleibend
Änderungen vorbehalten