

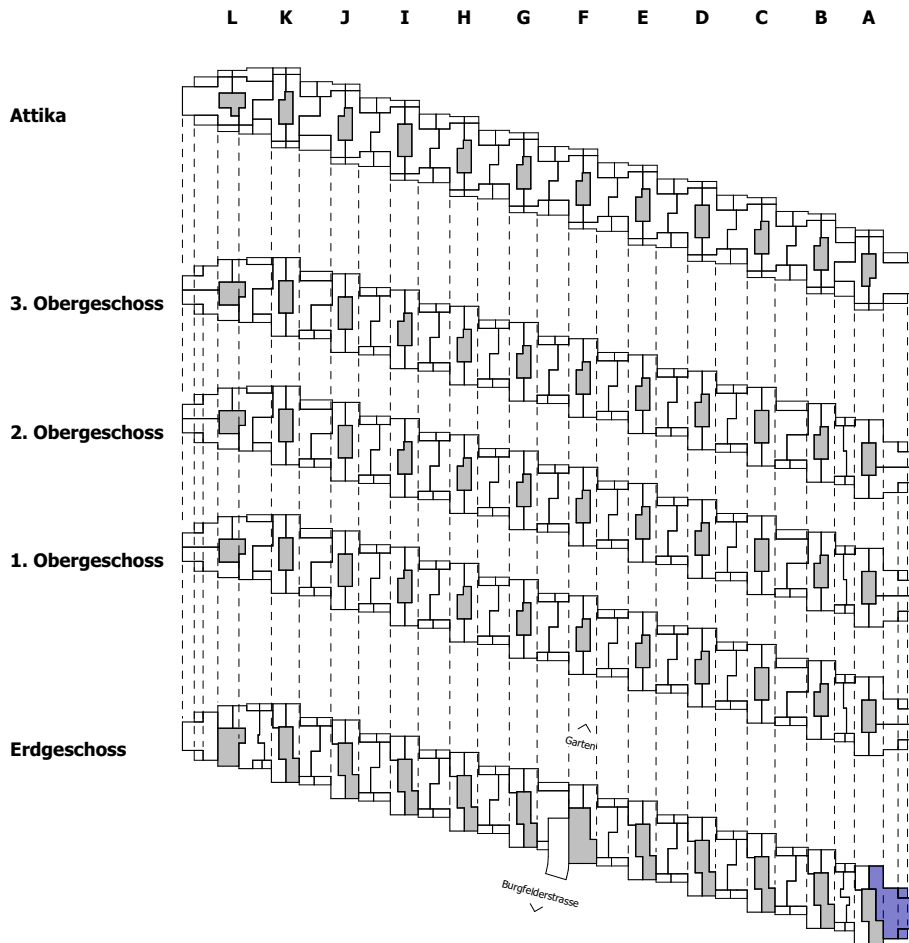


## WOHNÜBERBAUUNG BURGELDERSTRASSE

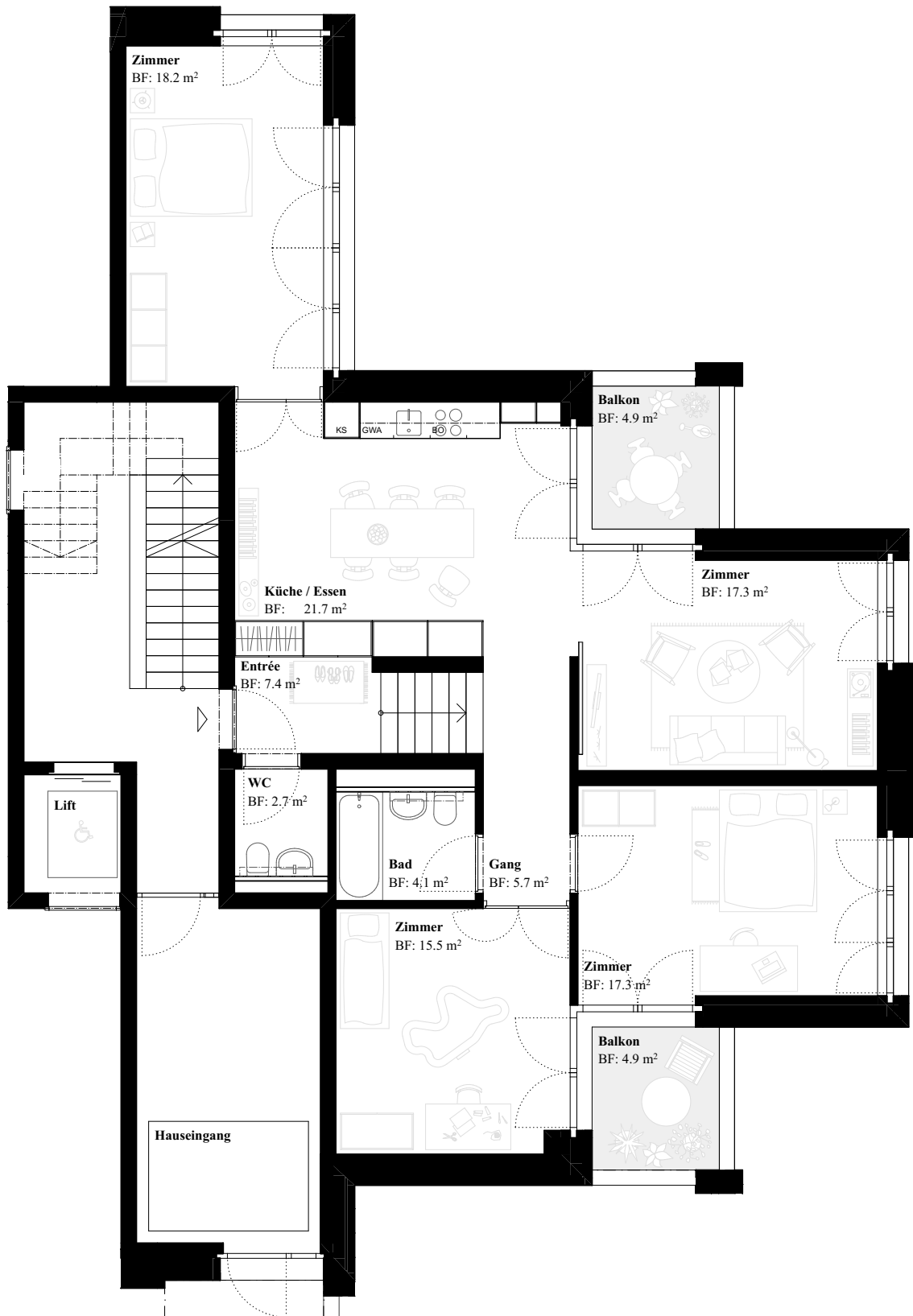
### Burgfelderstrasse 218 - 240, 4055 Basel

Bauherr ARGE Wohnüberbauung Burgfelderstrasse, Sierenzerstrasse 73, 4055 Basel

Architekt Nord Architekten BSA SIA, Turnerstrasse 32, 4058 Basel

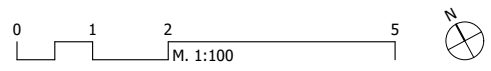


Whg. Nr.	L	K	J	I	H	G	F	E	D	C	B	A	Miete CHF	NK CHF	Anteilschein CHF	
Attika																
3.OG																
2.OG																
1.OG																
EG													0.1	2'060.-	210.-	11'000.-



### 4.5 Zi.-Whg. Typ 1

Wohnfläche 110.0 m<sup>2</sup>  
 Balkon / Loggia 9.8 m<sup>2</sup>



Angebot freibleibend  
 Änderungen vorbehalten