

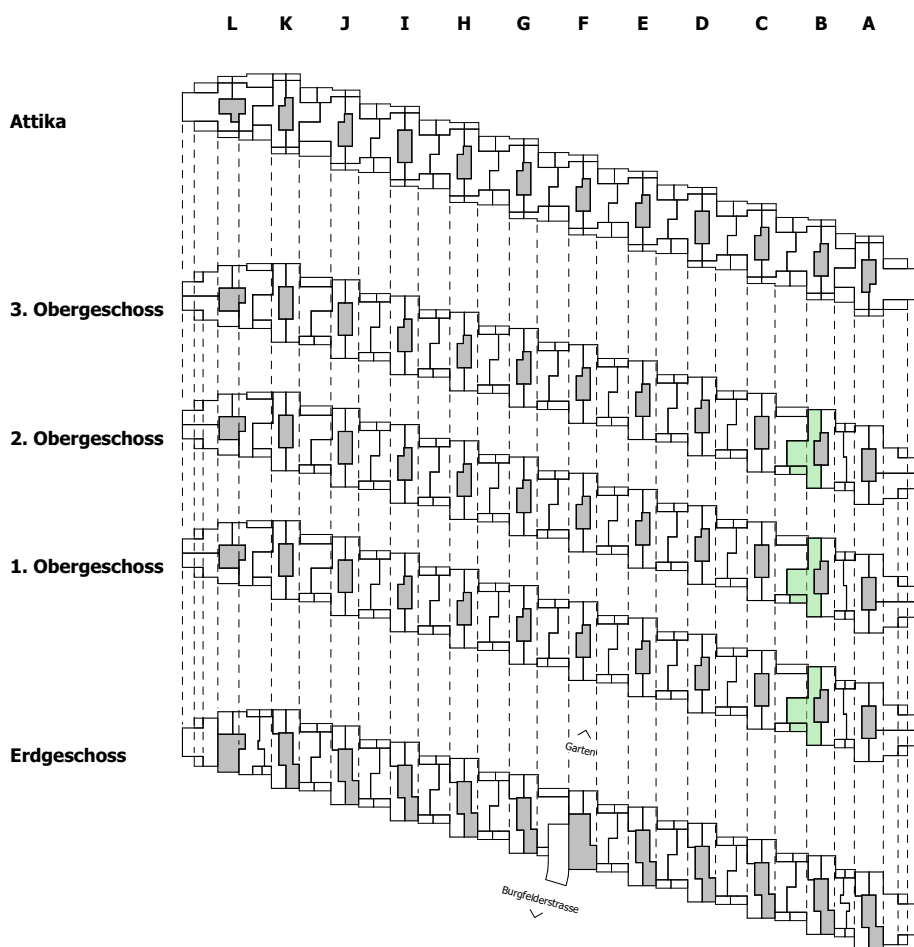


WOHNÜBERBAUUNG BURGELDERSTRASSE

Burgfelderstrasse 218 - 240, 4055 Basel

Bauherr ARGE Wohnüberbauung Burgfelderstrasse, Sierenzerstrasse 73, 4055 Basel

Architekt Nord Architekten BSA SIA, Turnerstrasse 32, 4058 Basel

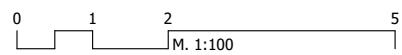


Whg. Nr.	L	K	J	I	H	G	F	E	D	C	B	A	Miete CHF	NK CHF	Anteilschein CHF
Attika															
3.OG											3.2		1'660.-	190.-	9'000.-
2.OG											2.2		1'650.-	190.-	9'000.-
1.OG											1.2		1'640.-	190.-	9'000.-
EG															



3.5 Zi.-Whg. Typ 7.1

Wohnfläche 84.6 m²
 Balkon / Loggia 9.2 m²



Angebot freibleibend
 Änderungen vorbehalten