

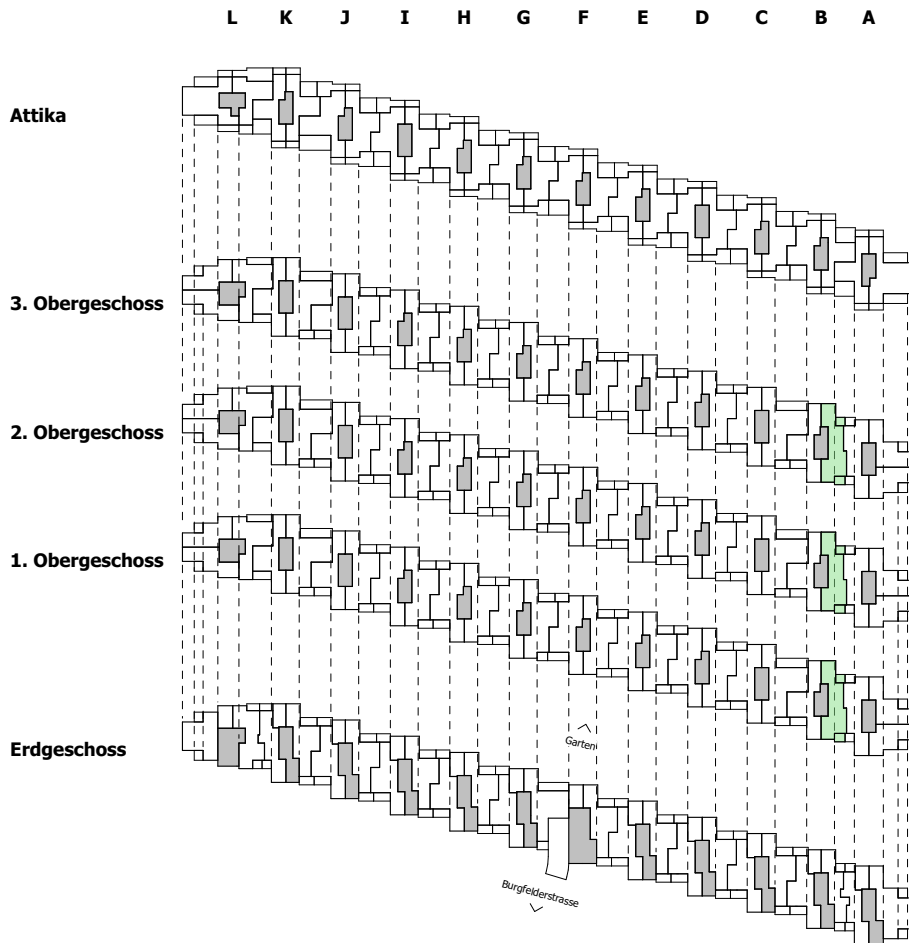


## WOHNÜBERBAUUNG BURGELDERSTRASSE

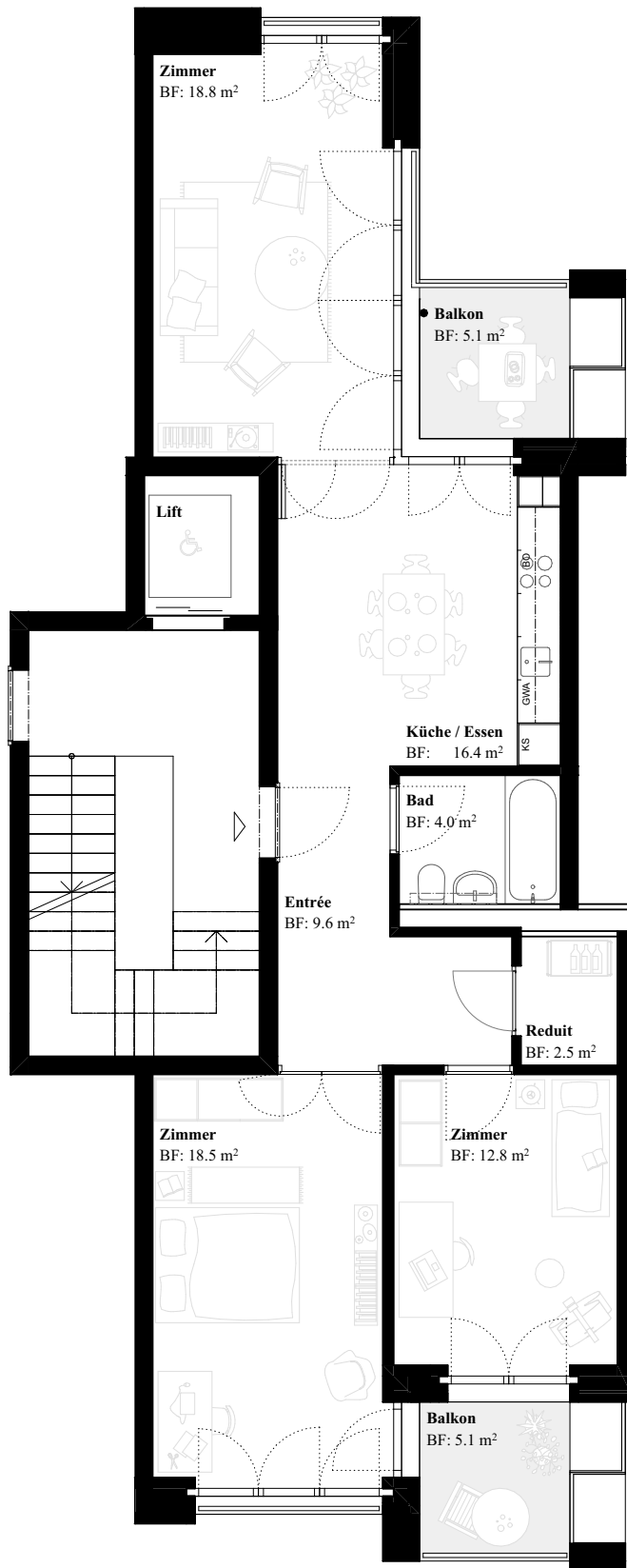
### Burgfelderstrasse 218 - 240, 4055 Basel

Bauherr ARGE Wohnüberbauung Burgfelderstrasse, Sierenzerstrasse 73, 4055 Basel

Architekt Nord Architekten BSA SIA, Turnerstrasse 32, 4058 Basel

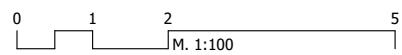


Whg. Nr.	L	K	J	I	H	G	F	E	D	C	B	A	Miete CHF	NK CHF	Anteilschein CHF
<b>Attika</b>															
<b>3.OG</b>											3.1		1'630.-	190.-	9'000.-
<b>2.OG</b>											2.1		1'620.-	190.-	9'000.-
<b>1.OG</b>											1.1		1'610.-	190.-	9'000.-
<b>EG</b>															



### 3.5 Zi.-Whg. Typ 6

Wohnfläche 82.6 m<sup>2</sup>  
 Balkon / Loggia 10.2 m<sup>2</sup>



Angebot freibleibend  
 Änderungen vorbehalten