

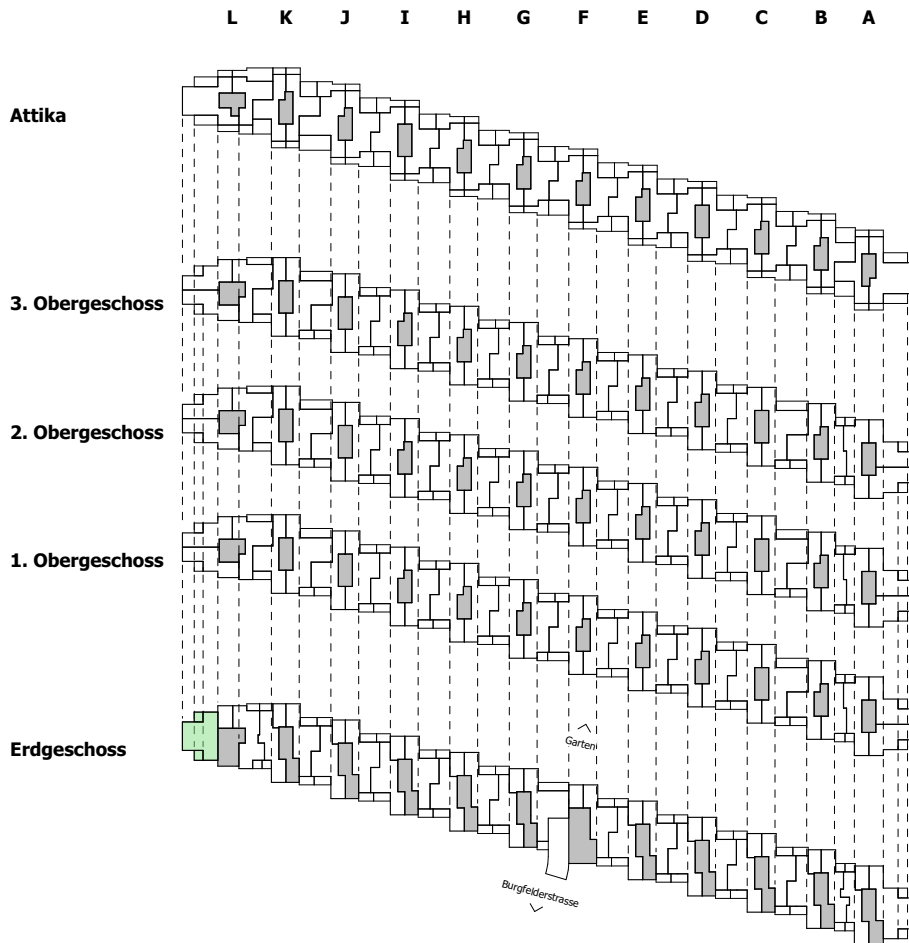


WOHNÜBERBAUUNG BURGELDERSTRASSE

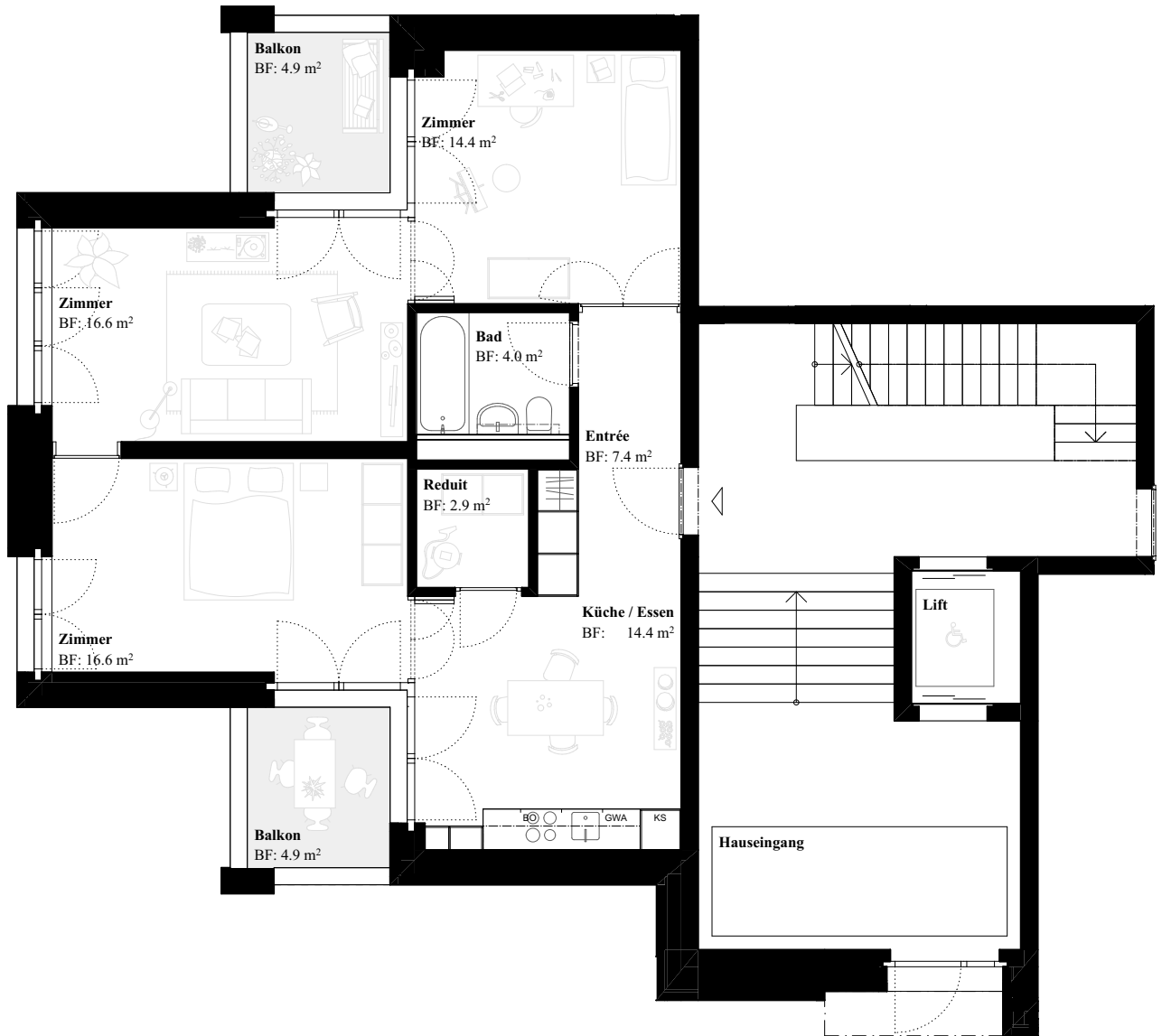
Burgfelderstrasse 218 - 240, 4055 Basel

Bauherr ARGE Wohnüberbauung Burgfelderstrasse, Sierenzerstrasse 73, 4055 Basel

Architekt Nord Architekten BSA SIA, Turnerstrasse 32, 4058 Basel

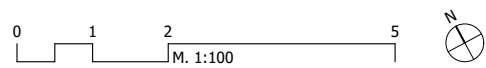


Whg. Nr.	L	K	J	I	H	G	F	E	D	C	B	A	Miete CHF	NK CHF	Anteilschein CHF
Attika															
3.OG															
2.OG															
1.OG															
EG	0.2												1'480.-	190.-	9'000.-



3.5 Zi.-Whg. Typ 4

Wohnfläche 76.3 m²
 Balkon / Loggia 9.8 m²



Angebot freibleibend
 Änderungen vorbehalten