

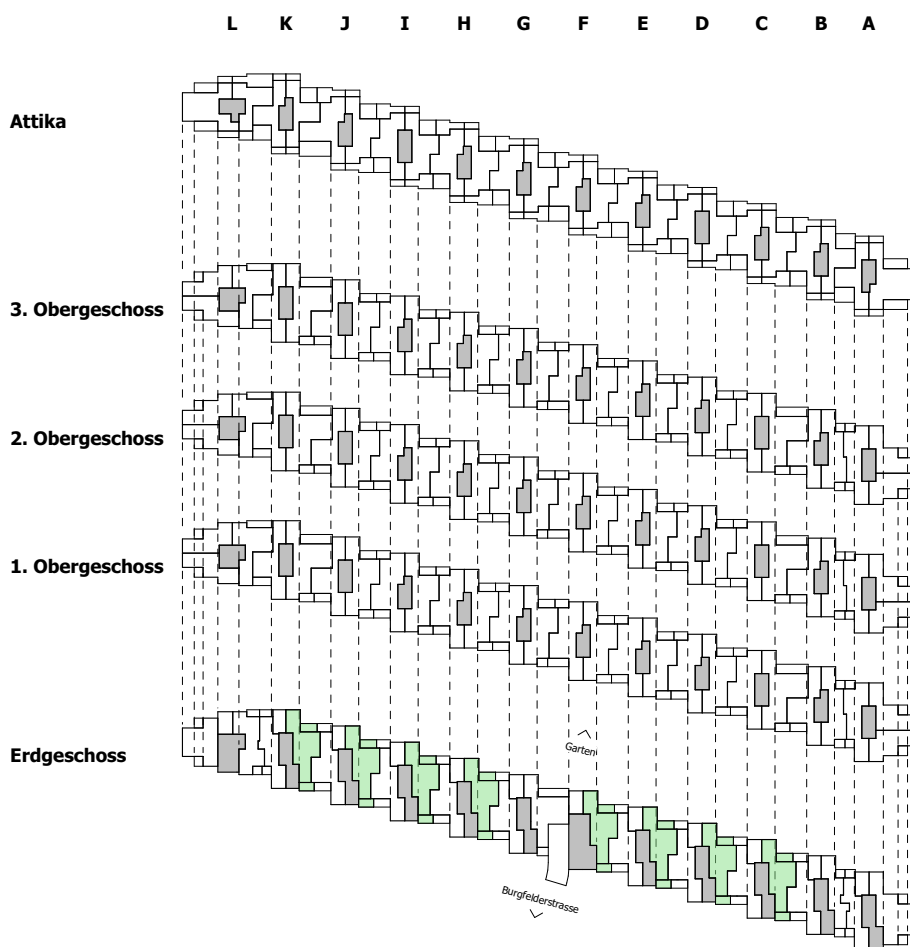


WOHNÜBERBAUUNG BURGELDERSTRASSE

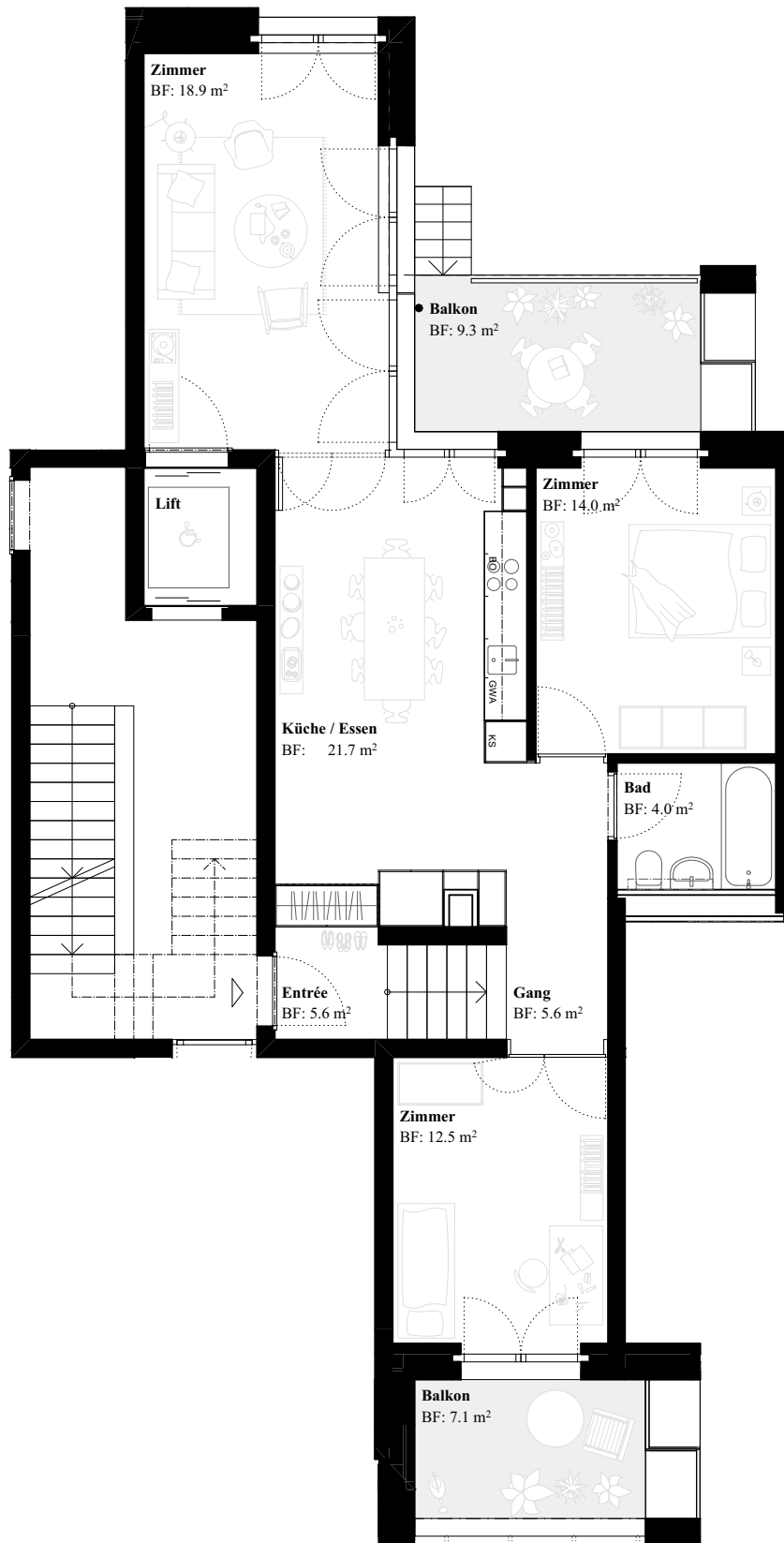
Burgfelderstrasse 218 - 240, 4055 Basel

Bauherr ARGE Wohnüberbauung Burgfelderstrasse, Sierenzerstrasse 73, 4055 Basel

Architekt Nord Architekten BSA SIA, Turnerstrasse 32, 4058 Basel

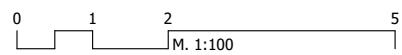


Whg. Nr.	L	K	J	I	H	G	F	E	D	C	B	A	Miete CHF	NK CHF	Anteilschein CHF
Attika															
3.OG															
2.OG															
1.OG															
EG		0.1	0.1	0.1	0.1		0.1	0.1	0.1	0.1			1'660.-	190.-	9'000.-



3.5 Zi.-Whg. Typ 2

Wohnfläche 82.3 m²
 Balkon / Loggia 16.4 m²



Angebot freibleibend
 Änderungen vorbehalten