

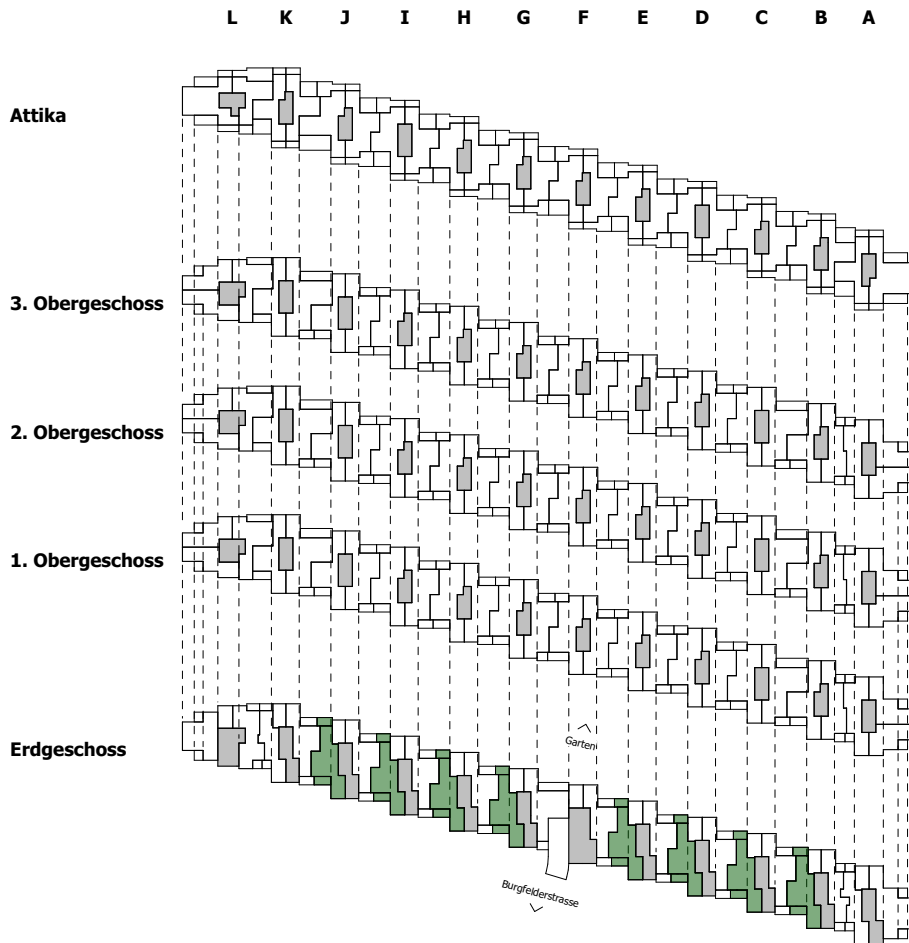


WOHNÜBERBAUUNG BURGELDERSTRASSE

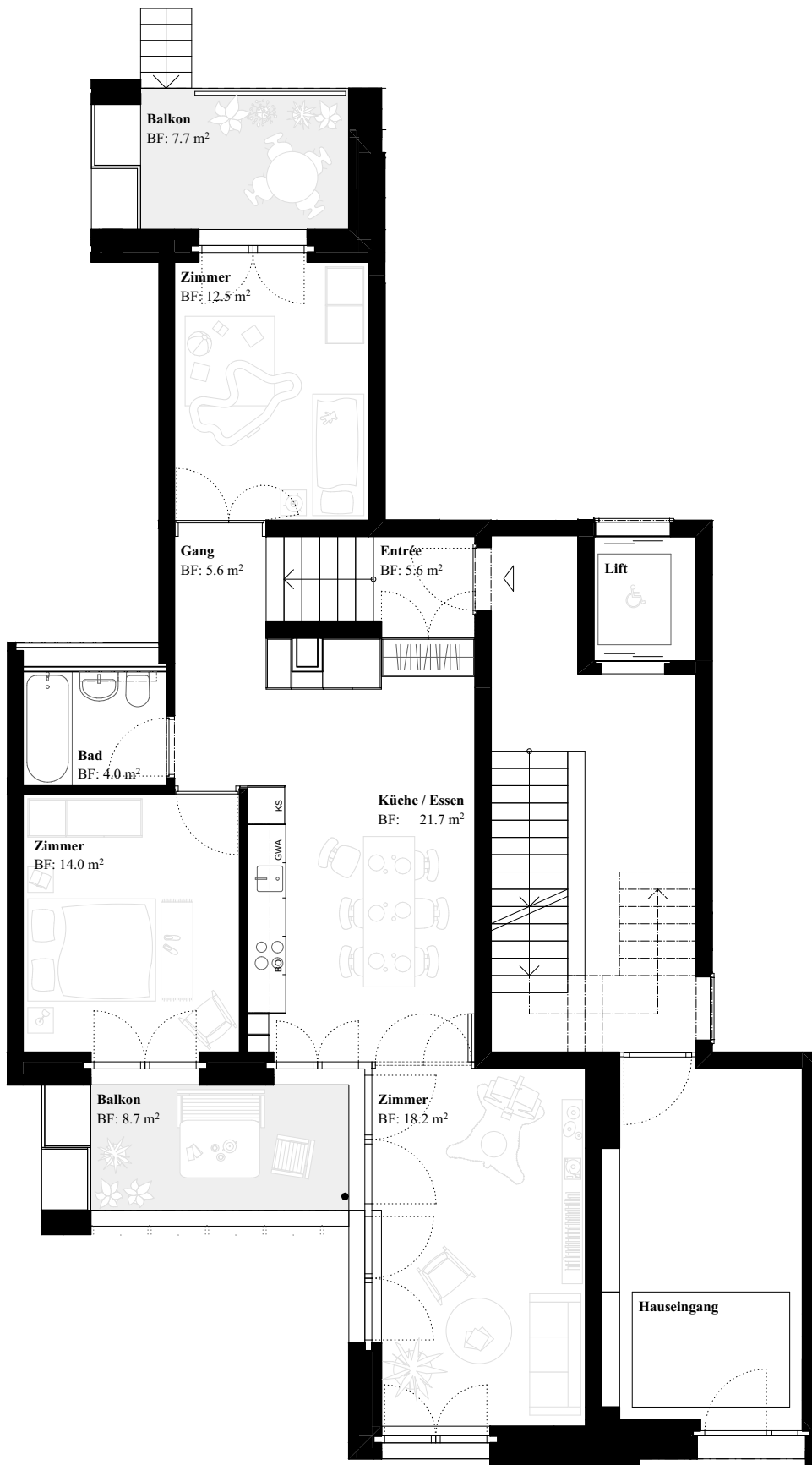
Burgfelderstrasse 218 - 240, 4055 Basel

Bauherr ARGE Wohnüberbauung Burgfelderstrasse, Sierenzerstrasse 73, 4055 Basel

Architekt Nord Architekten BSA SIA, Turnerstrasse 32, 4058 Basel

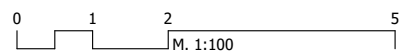


Whg. Nr.	L	K	J	I	H	G	F	E	D	C	B	A	Miete CHF	NK CHF	Anteilschein CHF	
Attika																
3.OG																
2.OG																
1.OG																
EG			0.2	0.2	0.2	0.2		0.2	0.2	0.2	0.2		1'650.-	190.-	9'000.-	



3.5 Zi.-Whg. Typ 1

Wohnfläche 81.6 m²
 Balkon / Loggia 16.4 m²



Angebot freibleibend
 Änderungen vorbehalten