

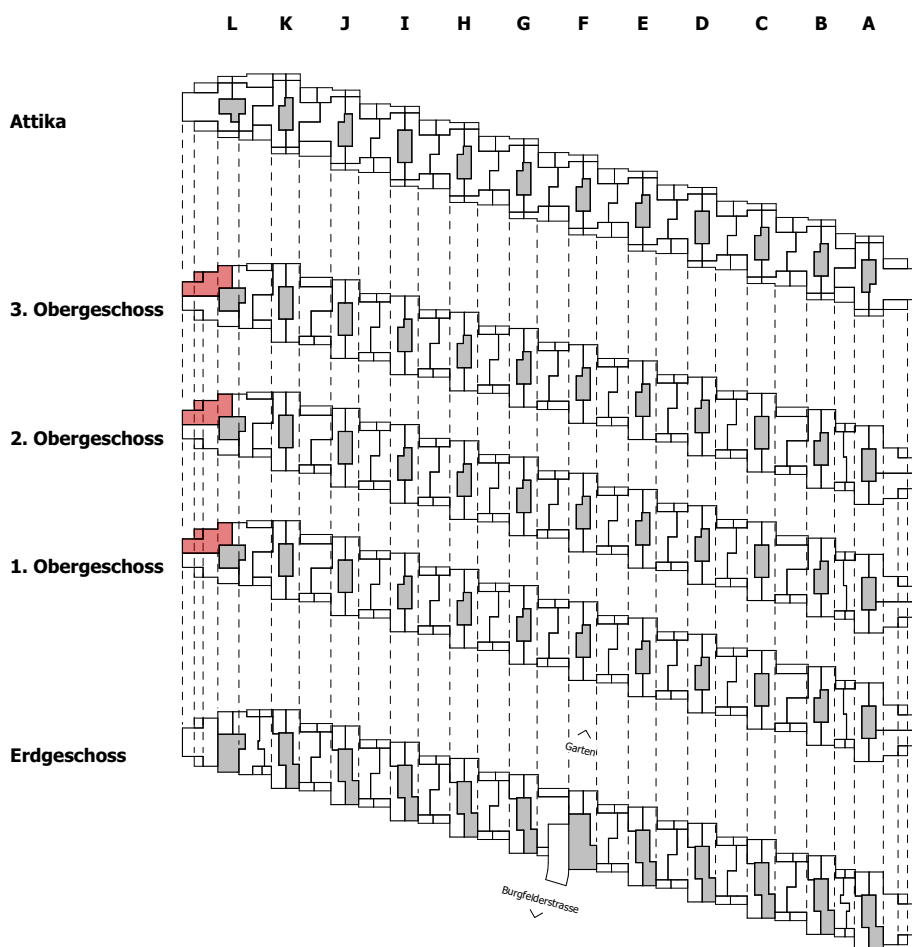


WOHNÜBERBAUUNG BURGELDERSTRASSE

Burgfelderstrasse 218 - 240, 4055 Basel

Bauherr ARGE Wohnüberbauung Burgfelderstrasse, Sierenzerstrasse 73, 4055 Basel

Architekt Nord Architekten BSA SIA, Turnerstrasse 32, 4058 Basel

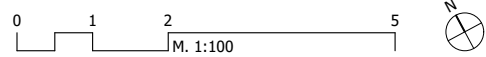


Whg. Nr.	L	K	J	I	H	G	F	E	D	C	B	A	Miete CHF	NK CHF	Anteilschein CHF
Attika															
3.OG	3.3												1'180.-	175.-	7'000.-
2.OG	2.3												1'170.-	175.-	7'000.-
1.OG	1.3												1'160.-	175.-	7'000.-
EG															



2.5 Zi.-Whg. Typ 6

Wohnfläche	56.0 m ²
Balkon / Loggia	5.5 m ²
Reduitfläche extern	2.5 m ²



Angebot freibleibend
Änderungen vorbehalten