

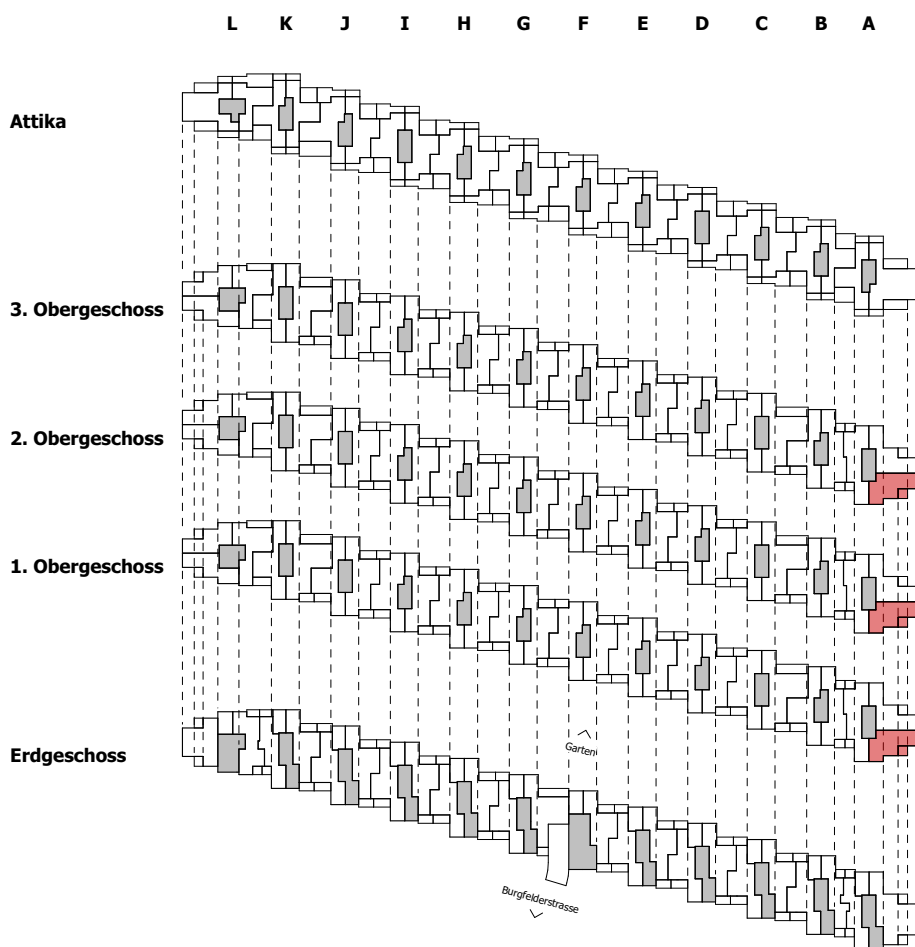


WOHNÜBERBAUUNG BURGELDERSTRASSE

Burgfelderstrasse 218 - 240, 4055 Basel

Bauherr ARGE Wohnüberbauung Burgfelderstrasse, Sierenzerstrasse 73, 4055 Basel

Architekt Nord Architekten BSA SIA, Turnerstrasse 32, 4058 Basel

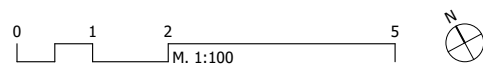


Whg. Nr.	L	K	J	I	H	G	F	E	D	C	B	A	Miete CHF	NK CHF	Anteilschein CHF	
Attika																
3.OG													3.2	1'240.-	175.-	7'000.-
2.OG													2.2	1'240.-	175.-	7'000.-
1.OG													1.2	1'230.-	175.-	7'000.-
EG																



2.5 Zi.-Whg. Typ 5

Wohnfläche 61.7 m²
 Balkon / Loggia 5.5 m²



Angebot freibleibend
 Änderungen vorbehalten