

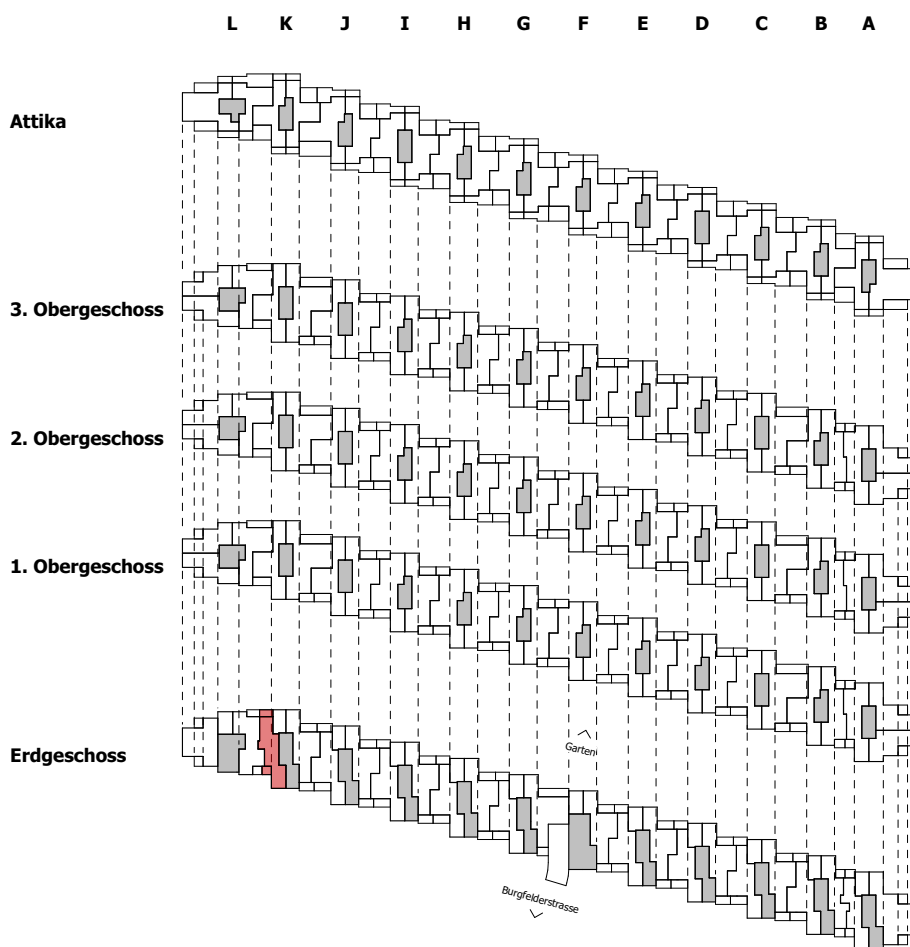


WOHNÜBERBAUUNG BURGELDERSTRASSE

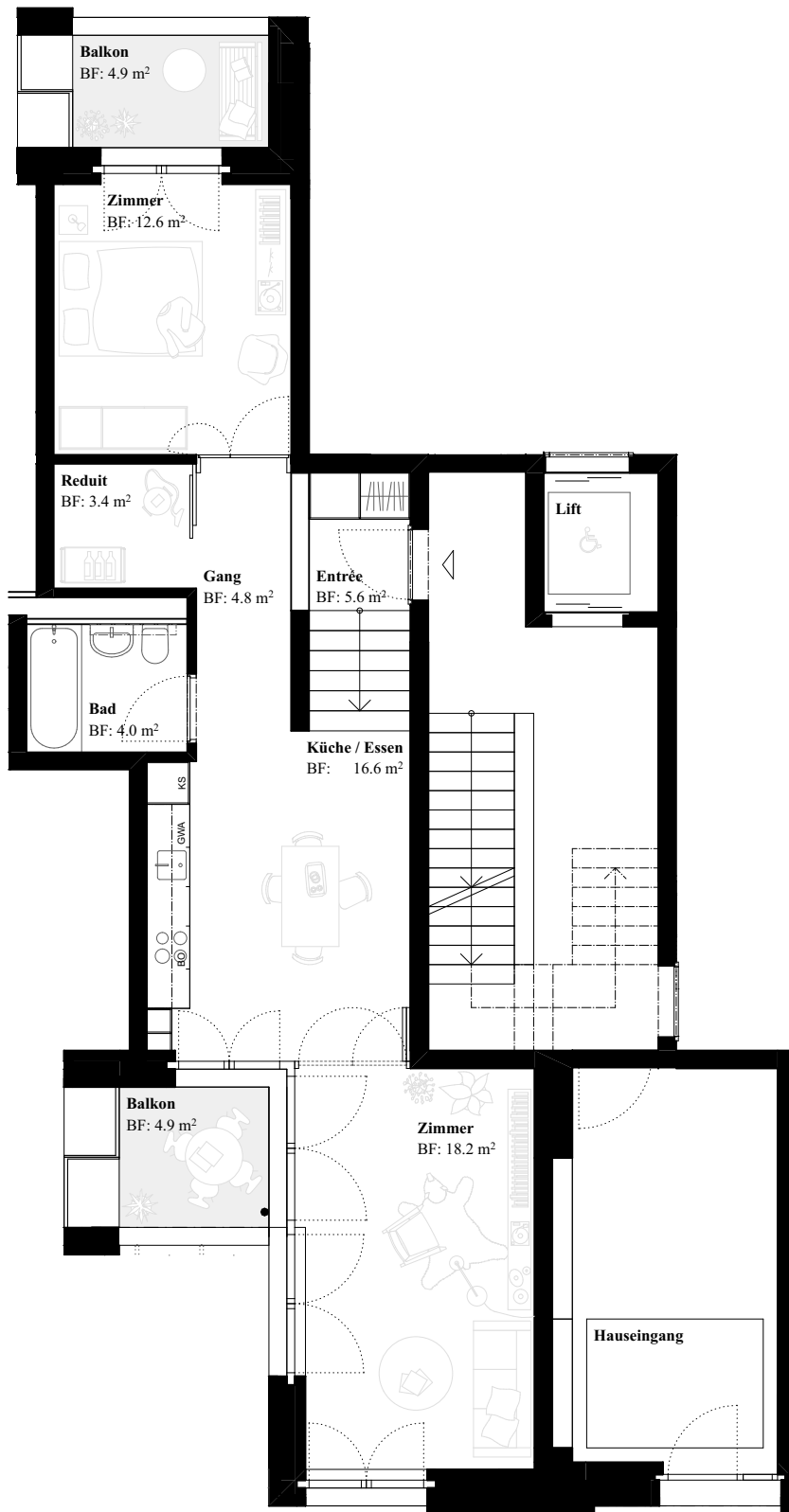
Burgfelderstrasse 218 - 240, 4055 Basel

Bauherr ARGE Wohnüberbauung Burgfelderstrasse, Sierenzerstrasse 73, 4055 Basel

Architekt Nord Architekten BSA SIA, Turnerstrasse 32, 4058 Basel

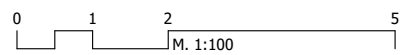


Whg. Nr.	L	K	J	I	H	G	F	E	D	C	B	A	Miete CHF	NK CHF	Anteilschein CHF
Attika															
3.OG															
2.OG															
1.OG															
EG		0.2											1'310.-	175.-	7'000.-



2.5 Zi.-Whg. Typ 3

Wohnfläche 65.2 m²
 Balkon / Loggia 9.8 m²



Angebot freibleibend
 Änderungen vorbehalten