

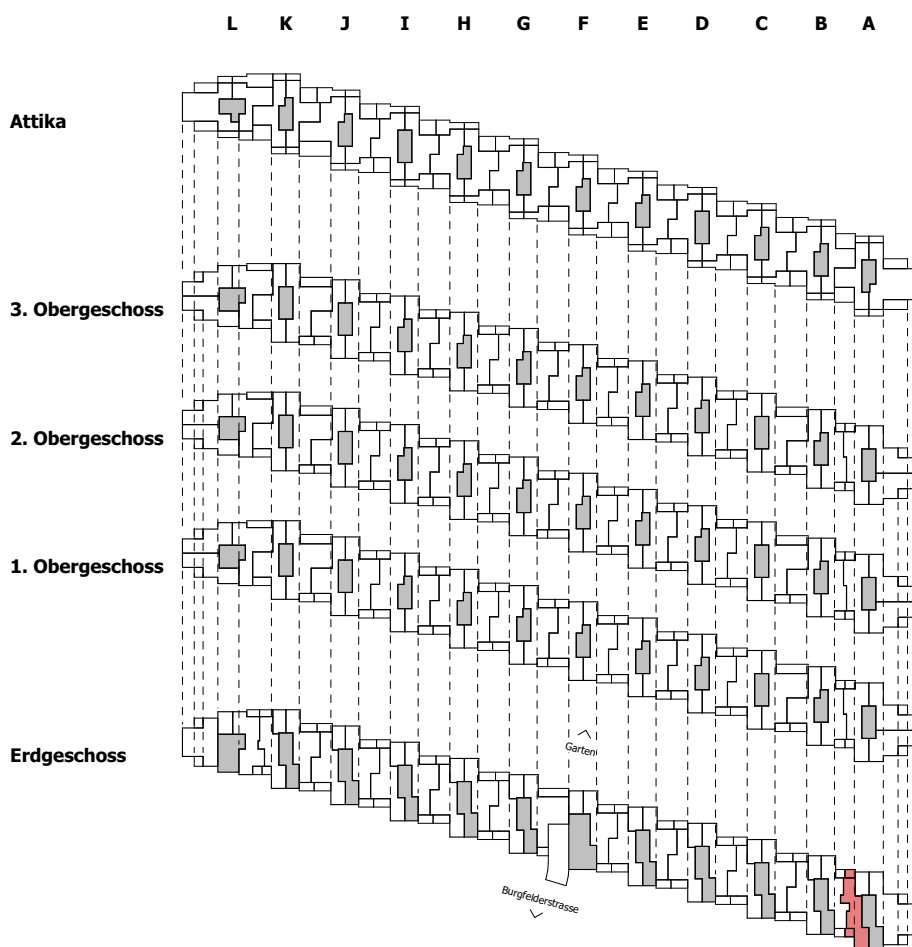


WOHNÜBERBAUUNG BURGELDERSTRASSE

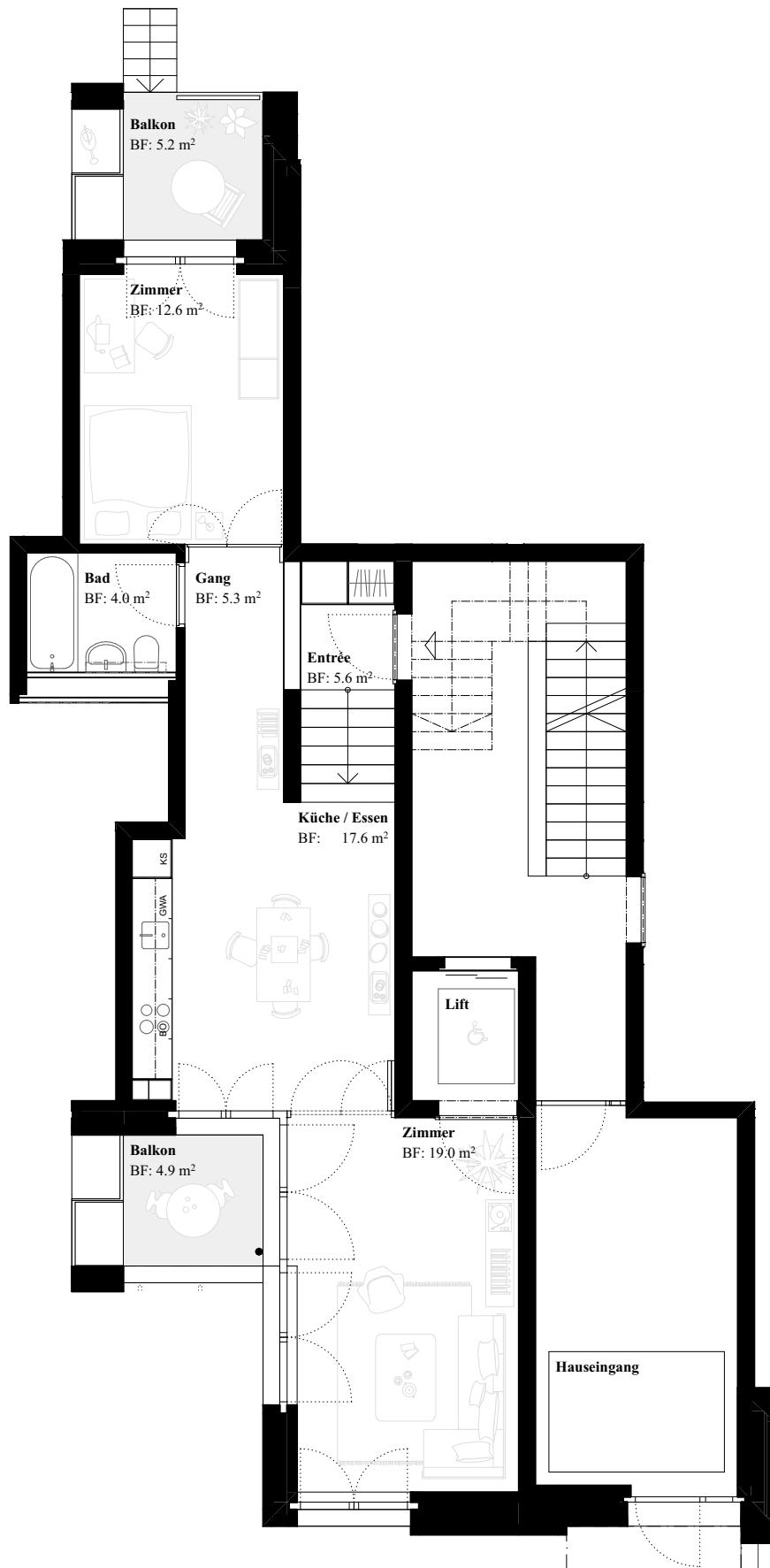
Burgfelderstrasse 218 - 240, 4055 Basel

Bauherr ARGE Wohnüberbauung Burgfelderstrasse, Sierenzerstrasse 73, 4055 Basel

Architekt Nord Architekten BSA SIA, Turnerstrasse 32, 4058 Basel

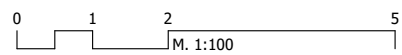


Whg. Nr.	L	K	J	I	H	G	F	E	D	C	B	A	Miete CHF	NK CHF	Anteilschein CHF	
Attika																
3.OG																
2.OG																
1.OG																
EG													0.2	1'300.-	175.-	7'000.-



2.5 Zi.-Whg. Typ 1

Wohnfläche 64.1 m²
 Balkon / Loggia 10.1 m²



Angebot freibleibend
 Änderungen vorbehalten